

PORADY I WSKAZÓWKI

JAK DODATKOWO ZABEZPIECZYĆ SENSOR I TRANSMITER CGM?



UC Number: UC202004169 PO © 2019 Medtronic. Wszelkie prawa zastrzeżone. Medtronic, logo Medtronic i Further, Together są znakami towarowymi firmy Medtronic.
™* Marki podmiotów trzecich są znakami towarowymi ich prawowitych właścicieli.
Wszystkie inne marki są znakami towarowymi firmy Medtronic.

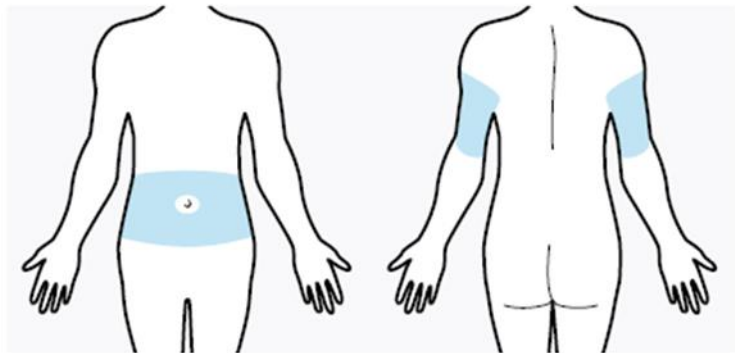
Zrzeczenie się odpowiedzialności

Podczas przygotowywania niniejszego materiału podjęto wszelkie środki ostrożności, jednak Medtronic Diabetes nie ponosi odpowiedzialności za błędy lub pominięcia, ani za wykorzystanie materiałów zawartych w niniejszym materiale ani decyzji o zastosowaniu produktu lub terapii tylko w oparciu o ten materiał. Niniejszy dokument nie zawiera wszystkich informacji niezbędnych do właściwej opieki medycznej i leczenia pacjentów z cukrzycą. W związku z tym żadna osoba nie może polegać tylko na informacjach przedstawionych w niniejszym materiale przy tworzeniu kompleksowego programu leczenia lub w leczeniu jakiegokolwiek pacjenta z cukrzycą. Żadne gwarancje nie są wyrażone ani domniemane w odniesieniu do treści niniejszej pracy lub jej zastosowania do określonych pacjentów lub okoliczności. Medtronic Diabetes nie ponosi odpowiedzialności za bezpośrednie, pośrednie, specjalne, przypadkowe lub wynikowe szkody wynikające z użycia lub niemożności korzystania z treści tego szkolenia. Listę wskazań, przeciwwskazań, środków ostrożności, ostrzeżeń i potencjalnych zdarzeń niepożądanych można znaleźć w instrukcji obsługi.

WYBÓR MIEJSCA ZAŁOŻENIA SENSORA

Guardian™ Sensor 3 można założyć w okolicach zaznaczonych kolorem niebieskim¹:

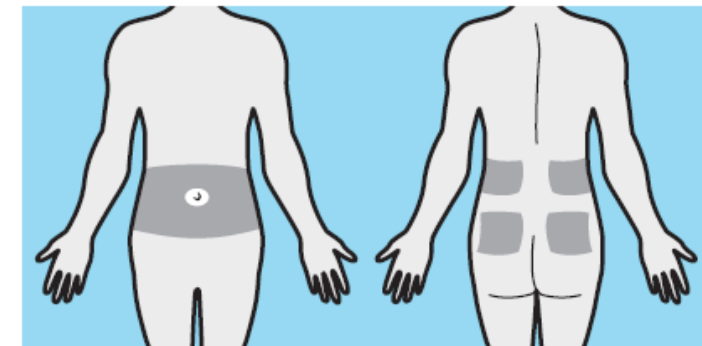
- 5 centymetrów od pępka
- 2,5 centymetra od miejsca założenia wkłucia
- 2,5 centymetra od miejsca podawania insuliny przy użyciu penów



Podczas zakładania sensora na ramię, może być potrzebna pomoc osoby trzeciej. Zakładanie sensora na ramię samodzielnie, dla nielicznej grupy użytkowników okazało się trudne.

Sensor Enlite™ można założyć w okolicach zaznaczonych kolorem szarym²:

- 5 centymetrów od pępka
- 2,5 centymetra od miejsca założenia wkłucia
- 7,5 centymetrów od miejsca podawania insuliny przy użyciu penów



Podczas badań klinicznych dotyczących sensorów, sensory zakładane były w miejscach zaznaczonych na rycinie.

¹Więcej informacji znajduje się w Instrukcji użytkownika Guardian™ Sensor 3

3 ²Więcej informacji znajduje się w Instrukcji użytkownika sensora Enlite™

WYBÓR MIEJSCA ZAŁOŻENIA SENSORA

Aby zapewnić właściwe działanie sensora, unikaj następujących miejsc, gdzie:

- ubranie może ocierać lub naciskać o założony sensor z transponderem (np. pasek od spodni)
- ciało naturalnie się zgina, co może skutkować wysunięciem sensora
- znajdują się blizny, zaniki tkanki, zrosty, znamiona lub rozstępy
- skóra narażona jest na czynniki zewnętrzne (otarcia, ucisk, uderzenia)

Dlaczego to ma znaczenie?

- ruch fizyczny lub nacisk na dany obszar ciała, powodują różny stopień koncentracji glukozy w płynie zewnątrzkomórkowym, dlatego stężenie glukozy w płynie zewnątrzkomórkowym w różnych okolicach ciała może być różne i mieć wpływ na działanie sensora

DEZYNFEKCJA SKÓRY

PRZYGOTOWANIE MIEJSCA ZAŁOŻENIA SENSORA



1 KROK	2 KROK	3 KROK
ODTŁUSZCZENIE	DEZYNFEKCJA	ELIMINOWANIE PODRAŻNIEŃ
Spryskaj skórę preparatem odtłuszczającym i wytrzyj gazikiem	Spryskaj skórę preparatem na bazie alkoholu i pozostaw do wyschnięcia (gdy skóra jest jeszcze wilgotna, plaster nie będzie się dobrze trzymał i może powstać ryzyko wystąpienia reakcji alergicznych)	Zastosuj preparat przeciwalergiczny w przypadku występowania problemów skórnych (alergia)
		

Nie stosuj preparatów przygotowujących skórę do założenia wkłucia dożylnego (alkoholowy środek antyseptyczny zawierający jodofory, np. jodyna 10% Povidone), ponieważ działanie sensora może zostać zakłócone.

PRZEGLĄD NIEKTÓRYCH PRODUKTÓW WSPOMAGAJĄCYCH MOCOWANIE SENSORĄ Z TRANSMITEREM



UWAGA

W dokonanym przeglądzie produktów:

- **Właściwości klejące można ocenić tylko indywidualnie**
- **Pozostałe cechy materiałów przylepnych zostały ocenione na podstawie subiektywnych doświadczeń i odczuć użytkowników CGM**
- **Brak gwarancji kompletności danych**



PRZYGOTOWANIE MIEJSCA ZAŁOŻENIA SENSORA

1 KROK: ODTŁUSZCZENIE SKÓRY

ASEPTODERM, bezbarwny antyseptyk

- Bezbarwny alkoholowy antyseptyk do skóry o działaniu odtłuszczającym, jednoczesna dezynfekcja i odtłuszczenie skóry
- Do spryskiwania lub przecierania skóry nasączonym wacikiem

Cena około 25 zł/250 ml

ASEPTODERM



Źródło z dnia 2019-08-12: <https://www.praxisdienst.pl/pl>

PRZYGOTOWANIE MIEJSCA ZAŁOŻENIA SENSORA

2 KROK: DEZYNFEKCJA- PREPARATY W SPRAYU

KODAN

- alkoholowy płyn do dezynfekcji skóry
 - dobra przyczepność plastrów po wyschnięciu preparatu
 - dobrze odtłuszczający
- Cena około 27 zł/250 ml

SKINSEPT PUR- płyn do odkażania skóry

- preparat do odkażania skóry
 - Skutecznie odtłuszcza
- Cena około 28 zł/350 ml

Źródło z 2019-08-12: <https://www.znamlek.pl>

KODAN



ECOLAB SKINSEPT PUR



PRZYGOTOWANIE MIEJSCA ZAŁOŻENIA SENSORA

2 KROK: DEZYNFEKCJA- GAZIKI

NOBACLEAN

- gaziki do dezynfekcji
Cena około 12 zł/ 200 szt.

LEKO saszetki

- Sterylne gaziki, dezynfekują i oczyszczają skórę
Cena około 22 zł/ 100 szt.

ROMED ALCOHOL PREPS

- gaziki do dezynfekcji skóry
Cena około 20 zł/100 szt.

Źródło z 2019-08-12: <https://www.znamlek.pl>

NOBACLEAN



LEKO



ROMED ALCOHOL PREPS



PRZYGOTOWANIE MIEJSCA ZAŁOŻENIA SENSORA

2 KROK: DEZYNFEKCJA

OCTENISEPT- BEZALKOHOLOWY PŁYN DEZYNFEKUJĄCY BEZ WŁAŚCIWOŚCI ODTŁUSZCZAJĄCYCH

Jest to rozwiązanie kompromisowe dla osób ze skórą wrażliwą na działanie alkoholu. Pozwala na skuteczne zdezynfekowanie skóry, jednak **bez opcji jej odtłuszczenia**, co może spowodować niewystarczające przyklejenie plastra do skóry.

Taka sytuacja może czasami skutkować wcześniejszą wymianą sensora.

Źródło z 2019-08-12: <https://www.doz.pl/apteka/>

OCTENISEPT



PRZYGOTOWANIE MIEJSCA ZAŁOŻENIA SENSORA

PRZYKŁAD Z ŻYCIA WZIĘTY

Niekonwencjonalna wskazówka praktyczna w przypadku ekstremalnego pocenia się:

1. Zastosuj miejscowo dezodorant np. Rexona Cotton Dry
2. Pozostaw do wyschnięcia- zahamuje on na 24 godziny tworzenie się potu w tym miejscu
3. Dalej postępuj jak zwykle: odtłuść i zdezynfekuj skórę



Źródło: *Osobiste Pompy Insulinowe i Ciągłe Monitorowanie Glikemii* U. Thurm, B. Gehr (red.) B. Wierusz- Wysocka, A. Gawrecki, Poznań, Termedia Wydawnictwa Medyczne, Wydanie I, 2014

ELIMINOWANIE PODRAZNIENI

PRZYGOTOWANIE MIEJSCA ZAŁOŻENIA SENSORA

- Podrażnienia i otarcia spowodowane plastrem sensora można wyeliminować, poprzez stosowanie dodatkowych materiałów klejących w spreju lub naklejenie na skórę dodatkowego plastra, który u danej osoby nie powoduje reakcji alergicznych.
- W celu zmniejszenia podrażnienia i poprawy przyczepności, osoby w wysokim stopniu podatne na alergie skórne, mogą użyć plastrów na bazie hydrokoloidu.

ELIMINOWANIE PODRAŻNIEŃ

POD SENSOREM

CAVILON SPRAY

- Środek do ochrony skóry w płynie, tworzy przezroczystą powłokę ochronną na skórze
- Zapobiega uszkodzeniom skóry związanym z materiałami klejącymi i tarciem
- Poprawia właściwości adhezyjne
- Nanieść na skórę i poczekać aż wyschnie

Cena: około 52 zł/ 28 ml

Źródło z dnia 2019-08-12: <https://www.sklep.trans-med.net/>

CAVILON



PREPARAT
HIPOALERGICZNY

DODATKOWE MOCOWANIE

POD SENSOREM

CHUSTECZKI POD PRZYLEPIEC SKIN-PREP

- Gaziki do oczyszczania skóry, zwiększają przyczepność plastra do skóry
- Tworzą na skórze film ochronny, który pozwala skórze „oddychać”, minimalizują ból podczas zmiany plastrów

Cena 45 zł /50 szt.



Nanieś warstwę preparatu

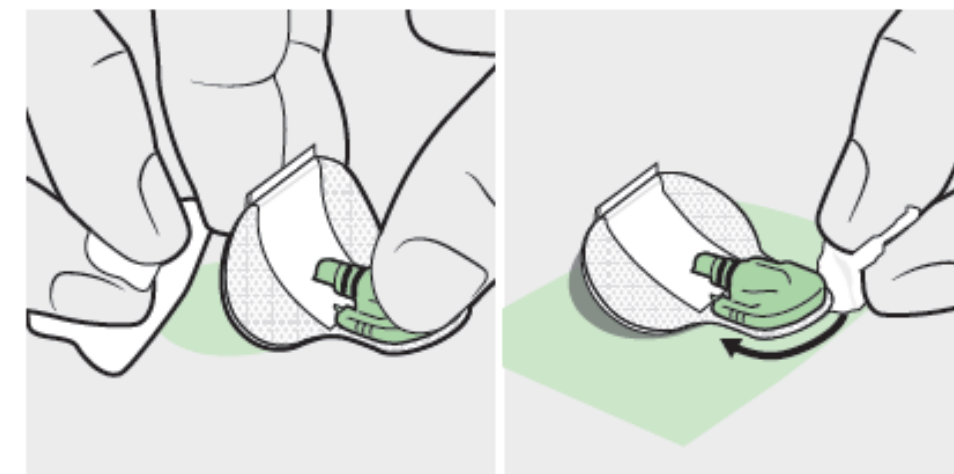
- przed założeniem sensora i poczekaj aż wyschnie
- lub po wprowadzeniu sensora, przed usunięciem osłony plastra sensora, aplikując preparat pod spód plastra, na plaster, i/lub na skórę wokół podstawy sensora

Źródło z dnia 2019-08-12: <https://diabetyk24.pl/>

SKIN-PREP



Produkt rekomendowany przez Medtronic



DODATKOWE MOCOWANIE

POD SENSOREM

SPRAY OCHRONNY SILESE

- Preparat do zabezpieczenia wrażliwej skóry
- Tworzy silikonową, cienką powłokę ochronną, zwiększając przyleganie plastrów
- Delikatny dla skóry

Cena 20 zł /50 ml



Nanieś warstwę preparatu

- przed założeniem sensora i **poczekaj aż wyschnie**
- lub po wprowadzeniu sensora, przed usunięciem osłony plastra sensora, aplikując preparat pod spód plastra, na plaster, i/lub na skórę wokół podstawy sensora

Źródło z dnia 2019-09-02: <https://diabetyk24.pl/>

SILESE



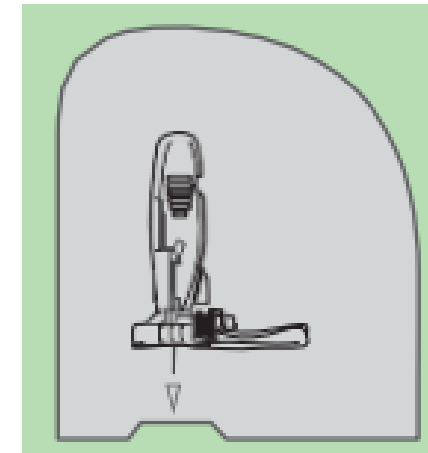
PREPARAT
HIPOALERGICZNY

ELIMINOWANIE PODRAŻNIEŃ

POD SENSOREM

- Serter może posłużyć jako szablon do wycięcia odpowiedniego kształtu plastra*
- Pamiętaj o wycięciu otworu na igłę!
- Przyłóż serter z sensorem do ciała na naklejony wcześniej plaster i wprowadź sensor

*Na podstawie doświadczeń Dr. Von Sengbush



ELIMINOWANIE PODRAŻNIEŃ POD SENSOREM

TEGADERM FILM

- Przezroczysta, cienka folia do mocowania wkłuć
- Wodoodporna, chroniąca przed bakteriami i wirusami
- Elastyczna, przylegająca do ruchomych części ciała i wykonana z hipoalergicznego tworzywa
- Wymiary 6 cm x 7 cm

Cena: około 2,70 zł/ 1 szt.

TEGADERM™FILM



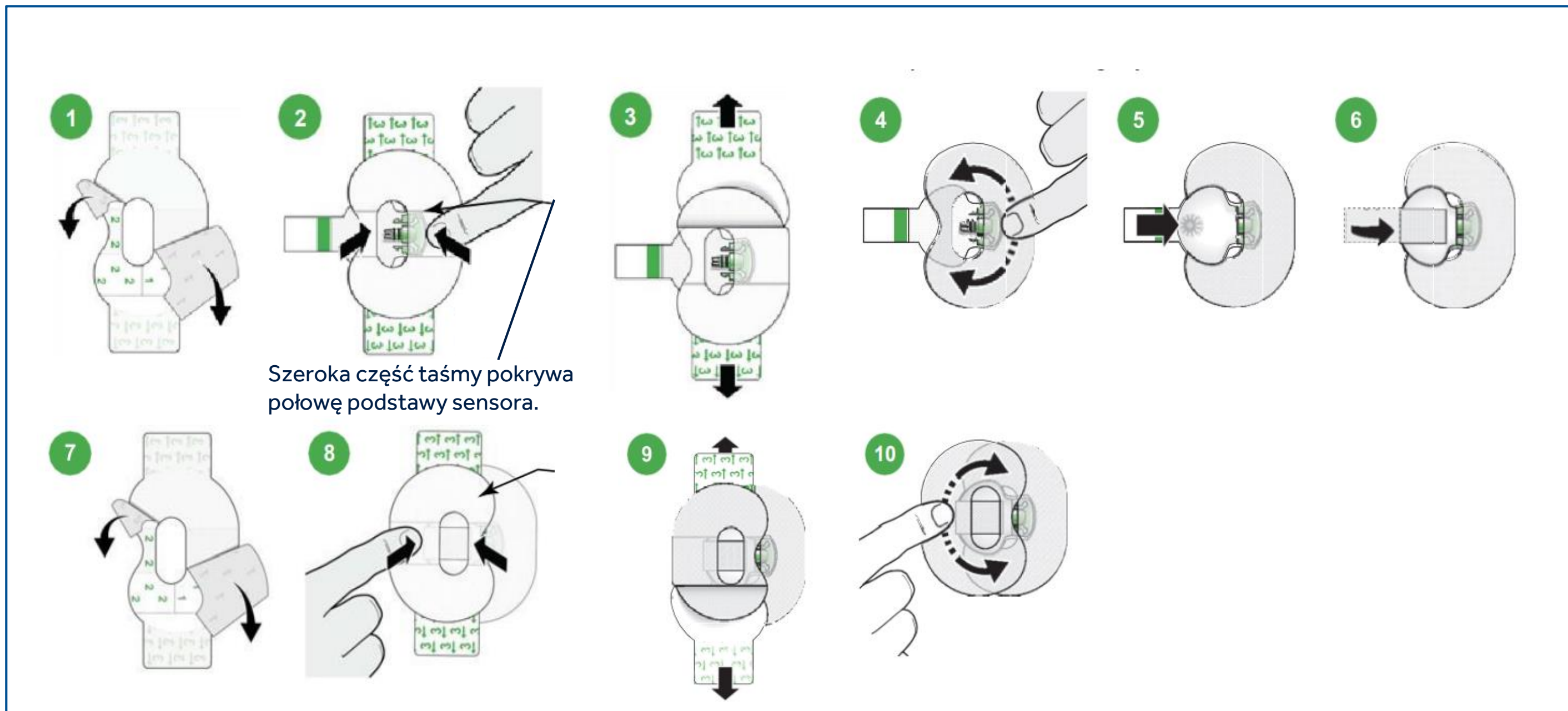
Produkt rekomendowany
przez Medtronic

Źródło z dnia 2019-08-12: <https://www.pompy-medtronic.pl/>

ZABEZPIECZENIE SENSORA I TRANSMITERA

MOCOWANIE PŁASTRA

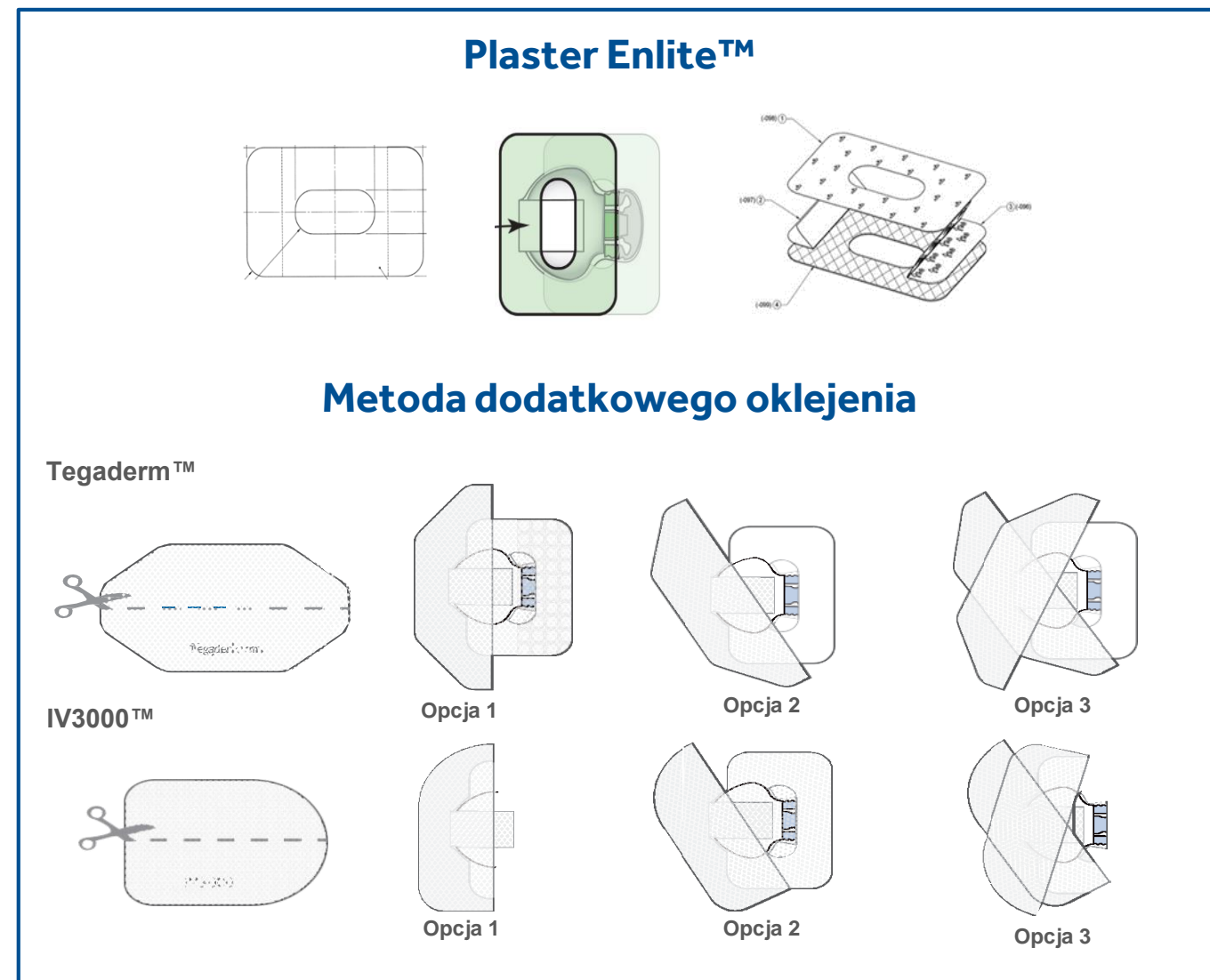
PLASTER GUARDIAN™ SENSOR 3



DODATKOWE MOCOWANIE

PLASTER DO SENSORA ENLITE™

- Do trwałego umocowania sensora wystarcza zazwyczaj plaster dołączony do zestawu.
- Korzystanie z dodatkowych plastrów, może być pomocne w stabilizacji sensora, zabezpieczając go dodatkowo przed wysunięciem oraz chroniąc połączenie sensora z transponderem.
- Ten sposób można stosować za każdym razem lub tylko w szczególnych sytuacjach np. podczas uprawiania sportu



Jeśli nie możesz stosować oryginalnych plastrów mocujących, możesz używać dowolnego plastra medycznego

DODATKOWE MOCOWANIE

PLASTER FIXOMULL STRETCH

- Elastyczny przylepiec z włókniny do mocowania całej powierzchni opatrunku
- Przepuszcza powietrze, nie wrzyna się, nie uciska zbyt mocno, nie hamuje cyrkulacji krwi zachowując naturalne funkcje skóry
- Rolka z plastrem do własnoręcznego przycięcia
- Wymiary 10 cm x 10 m

Cena ok. 11 zł x 10 m

Źródło z dnia 2019-07-05 <https://www.praxisdienst.pl/>

FIXOMULL STRETCH



PREPARAT
HIPOALERGICZNY



Włóknina nie jest wodoodporna i nasiąka wodą ale również w stanie mokrym bardzo mocno trzyma i wysycha w ciągu kilku minut- polecane przy intensywnym poceniu się.

DODATKOWE MOCOWANIE

PRZYLEPIEC OMNIFIX E

- **Przylepiec z włókniny do mocowania całej powierzchni opatrunku**
- **Przepuszcza parę wodną oraz powietrze, zachowując naturalne funkcje skóry - nie wywołuje podrażnień ani nie doprowadza do jej maceracji**
- **odpowiedni dla pacjentów o wrażliwej skórze**
- **Wymiary: 10 cm x 10 m**

Cena ok. 11 zł

Źródło z dnia 2019-07-05 <https://www.aptekagemini.pl/>

OMNIFIX E



DODATKOWY PLASTER

DERMAFOIL PLASTER DO MOCOWANIA WKŁUĆ

- To przezroczysta folia z wcięciem do mocowania kaniuli i do ochrony wkłucia pompy insulinowej
- Zabezpiecza igłę przed wysunięciem lub odklejeniem, nawet podczas kąpieli i przy spoconej skórze
- Wymiary: 6 cm x 7cm

Cena 81,50 zł/ 100 szt.

DERMAFOIL



Źródło: z dnia 2019-07-04 <https://diabetyk24.pl/>

DODATKOWY PLASTER

OPATRUNEK IV3000

- Przezroczysta, paroprzepuszczalna folia, dodatkowo zabezpiecza podłączony sensor oraz transponder
- Elastyczna membrana, która stanowi 100% barierę dla zakażenia i zanieczyszczeń
- Bezlateksowy, wodoodporny klej zapewnia wysoką i długotrwałą przylepność
- Wymiary: 6 cm x 7 cm

Cena 3 zł/1 szt.

IV3000



Źródło z 2019-08-12: <https://infusion.pl/pl/p/>

DODATKOWY PLASTER

PLASTER AQUABLOCK POST-OP

- Przezroczysta, przewiewna **folia**, dodatkowo zabezpiecza podłączony sensor oraz transponder
- Plaster antybakteryjny, sterylny
- Wodoodporny klej zapewnia wysoką i długotrwałą przylepność
- Wymiary: 12 cm x 10 cm

Cena 14,10 zł/5 szt.

AQUABLOCK POST-OP



PREPARAT
HIPOALERGICZNY

Źródło z 2019-09-02: <https://sklep.pic.pl/pl/p/>

DODATKOWY PLASTER

SUPRASORB F

- To elastyczna, rozciągliwa, wytrzymała na rozerwanie i łatwa w życiu folia, dodatkowo przepuszcza powietrze i parę wodną
- Nie przeszkadza podczas kąpieli
- Wymiary: rolka 10 cm. x 1 m.

Cena: 20 zł

SUPRASORB F



Źródło z dnia 2019-08-12: <https://diabetyk24.pl/>

DODATKOWY PLASTER

NASARA TAŚMA KINEZJOLOGICZNA

- bardzo wytrzymała i odporna na odklejanie włóknina
- hipoalergiczny klej
- wodoodporna
- elastyczna i rozciągliwa, przy zachowaniu naturalnych właściwości skóry
- czas aplikacji do 5 dni
- Wymiary: 7cm x 5m

Cena: około 36 zł



DODATKOWY PRZYLEPIEC

TRIOMED PRZYLEPIEC BIOBÓJCZY

- **Elastyczna włóknina**, zapewniająca mocne, solidne mocowanie
- Jednorazowego użytku do zabezpieczania i mocowania elektrod oraz wkłuć do ciała pacjenta
- Antybakteryjna, nie zawiera lateksu
- Wymiary: taśma 10 cm x 10 m

Cena: około 27 zł

TRIOMED



Źródło z 2019-08-12: <http://www.greenpol.com.pl/>

DODATKOWE ZABEZPIECZENIE

SAMOPRZYLEPNY, ELASTYCZNY BANDAŻ STOKBAN

- Nie zsuwa się z kończyn i nie ulega poluzowaniu
- Łatwy do odklejenia
- Bandaż nie klei się do ciała, tylko sam do siebie, łatwo wykonać z niego opaskę
- Nie wymaga użycia dodatkowych zapinek mocujących ani nożyczek do cięcia
- Wymiary: 2,5 cm x 4,5 m

- Cena: koło 4 zł

BANDAŻ STOKBAN



Zwiększenie siły nacisku na sensor może być znaczące i mieć wpływ na działanie sensora

Źródło z dnia 2019-07-05 <https://diabetyk24.pl/>

CZYSZCZENIE SKÓRY

CZYSZCZENIE SKÓRY

PO USUNIĘCIU SENSORA

1. STICKOFF, SPRAY DO USUWANIA OPATRUNKÓW
2. NILTAC AEROZOL DO USUWANIA PRZYLEPCA
3. AKUTOL

- Umożliwia bezbolesne usuwanie wszystkich rodzajów opatrunków samoprzylepnych bez uszkodzeń skóry
- Nanieść na wierzch opatrunku, odczekać kilka sekund aż powierzchnia plastra będzie wilgotna i delikatnie go usunąć (ewentualnie powtórzyć aplikację preparatu)

Cena Stickoff: około 28,99 zł/50 ml

Cena Niltac: 25,50 zł/50 ml

Cena Akutol: 17,90 zł/35 ml

Źródło z dnia 2019-08-12 <https://diabetyk24.pl/>

NILTAC



STICKOFF



AKUTOL



CZYSZCZENIE SKÓRY

PO USUNIĘCIU SENSORA

1. REMOVE- CHUSTECZKI DO USUWANIA KLEJU
2. GAZIKI CONVACARE – DO ZMYWANIA SKÓRY

- Do usuwania opatrunków samoprzylepnych oraz oczyszczenia skóry z pozostałości kleju
- Nie podrażniają i nie uczulają

Cena Remove: 11,50 zł / 10 szt.

Cena ConvaCare: 63 zł/100 szt.



W celu usunięcia plastra, wielu pacjentów stosuje również środek do dezynfekcji skóry lub oliwkę dziecięcą pozostawiając na minutę na plastrze.

Źródło z dnia 2019-08-12 <https://diabetyk24.pl>

REMOVE



CONVACARE



DZIĘKUJĘ